



# Magistrát města České Budějovice

Stavební úřad  
nám. Přemysla Otakara II, č. 1, 2

Obec Doudleby	
Obecní úřad Doudleby	
Došlo: 21.11.2014	Evid.č. 172/2014
Zpracoval: JMD	

Magistrát města České Budějovice  
Ing. Vlastislav Eliáš  
Stavební úřad  
Kněžská 19  
370 92 České Budějovice

Viz rozdělovník:

KOPIL E ZALOŽENÍ

Internet: <http://www.c-budejovice.cz>

Značka:  
SU/9668/2014 Da

Vyřizuje:  
Ing.arch. Davidová Markéta

Tel.:  
386804040

E-mail:  
davidovam@c-budejovice.cz

Datum:  
21.11.2014

## OZNÁMENÍ ZAHÁJENÍ ÚZEMNÍHO ŘÍZENÍ VEŘEJNÁ VYHLÁŠKA

Obec Doudleby, IČO 00244813, Doudleby 6, 370 07 České Budějovice 7,  
kterou zastupuje Vodovody a kanalizace Jižní Čechy a.s., IČO 60071371, B. Němcové 254/12, 370  
01 České Budějovice 1

(dále jen "žadatel") podala dne 12.11.2014 žádost o vydání územního rozhodnutí o umístění stavby:

### Kanalizační řad, dostavba

na pozemku parc. č. 37/1, 37/2, 250/1, 251/5, 266, 280/3, 295, 1180/19, 1180/20, 1185/1, 1200/1,  
1200/19, 1202/1 v katastrálním území Doudleby. Uvedeným dnem bylo zahájeno územní řízení.

### Stavba obsahuje:

- **SO 01 Gravitační kanalizace** - obsahuje dva sběrače splaškové kanalizace v části obce Straňany. Sběrač 1 je z důvodů velkých podélných sklonů a udržení živostnosti navržen z kameninových trub DN 250 v délce 288,90 m. Sběrač 2 je navržen z polypropylenových žebrovaných trub DN 250 dle DIN16961, délka 165,30 m. Součástí stavebního objektu SO 01 jsou dále kanalizační šachty a veřejné části domovních přípojek a připojení stávající jednotné kanalizace PP DN 300 v délce 12,00 m, která po vybudování oddílné splaškové kanalizace bude oddílná dešťová do hlavní stoky stávající oddílné dešťové kanalizace. Připojení přípojek cca 13 ks.
- **SO 02 Tlaková kanalizace** - kanalizační výtlak v severní části obce od stávajícího mlýna do místa napojení na stávající plastovou domovní revizní šachtu. Potrubí je PE 100 RC d63x3,8 mm SDR17 PN10 v délce 202,80 m. Součástí je osazení plastové čerpací stanice DN 1000 s bezpečnostním přepadem s dvojicí čerpadel ( 100% rezerva) s průchodností 40 mm. Bezpečnostní přepad v délce 35,50 m bude ze trub PVC KG SN4 DN150 a zakončen žabí klapkou ve zpevněném vyústím objektu z lomového kamene do betonu. Dále je součástí osazení 3 ks domovních tlakových přípojek.
- **SO 03 Přípojka NN** - zajistí provoz ČS ( SO 02) připojením el. energie. Kabel bude veden v souběhu s potrubím výtlaku k ČS, v jejíž blízkosti bude zřízen nový pilř ČS pro její obsluhu. Celková délka přípojky cca 42,00 m.

Stavební úřad České Budějovice, jako stavební úřad příslušný podle § 13 odst. 1 písm. c/ zákona č. 183/2006 Sb., o územním plánování a stavebním řádu (stavební zákon), ve znění pozdějších předpisů (dále jen "stavební zákon"), oznamuje podle § 87 odst. 1 stavebního zákona zahájení územního řízení, ve kterém upouští od ústního jednání. Dotčené orgány mohou uplatnit závazná stanoviska a účastníci řízení své námitky do

**15 dnů od doručení tohoto oznámení.**

K později uplatněným závazným stanoviskům, námitkám nebude přihlédnuto. Účastníci řízení mohou nahlížet do podkladů rozhodnutí (Stavební úřad České Budějovice, úřední dny pondělí a středa od 8,00 do 17,00 hod. a pátek od 8,00 do 11,30 hod.).

Dotčené orgány a účastníci řízení mohou závazná stanoviska a námitky, popřípadě důkazy uplatnit nejpozději při ústním jednání, jinak k nim nebude přihlédnuto. Účastníci řízení mohou nahlížet do podkladů rozhodnutí (Stavební úřad České Budějovice, úřední dny: pondělí a středa od 8,00 do 17,00 hod. a pátek od 8,00 do 11,30 hod.).

Stavební úřad ve smyslu ustanovení § 87, odst. 1 stavebního zákona doručuje oznámení o zahájení územního řízení a další úkony v řízení účastníkům řízení a dotčeným orgánům jednotlivě, nejde-li o řízení s velkým počtem účastníků; v řízení s velkým počtem účastníků se oznámení o zahájení řízení a další úkony v řízení doručují účastníkům řízení uvedeným v § 85 odst. 1 a v § 85 odst. 2 písm. a) a dotčeným orgánům jednotlivě.

Protože se v tomto případě jedná o řízení s velkým počtem účastníků, kterým se dle ustanovení § 144 odst. 1 zákona č. 500/2004 Sb., správní řád, rozumí řízení s více než 30 účastníky, je řízení **vedeno veřejnou vyhláškou.**

**Účastníci územního řízení podle § 85 odst. 1 písm. a) stavebního zákona:**

Obec Doudleby, IČO 00244813, Doudleby 6, 370 07 České Budějovice 7,  
kterou zastupuje Vodovody a kanalizace Jižní Čechy a.s., IČO 60071371, B. Němcové 254/12, 370 01  
České Budějovice 1

**Účastníci územního řízení podle § 85 odst. 1 písm. b) stavebního zákona:**

Obec Doudleby (jako obec, na jejímž území má být požadovaný záměr uskutečněn)

**Účastníci územního řízení podle § 85 odst. 2 písm. a) stavebního zákona:**

vlastník pozemku nebo stavby, na kterých má být požadovaný záměr uskutečněn, není-li sám žadatelem, nebo ten, kdo má jiné věcné právo k tomuto pozemku nebo stavbě, jedná se o pozemky:

parc. č. 37/1, 37/2, 250/1, 250/6, 251/5, 266, 280/3, 290/1, 295, 1180/19, 1180/20, 1185/1, 1200/1, 1200/19, 1202/1 v katastrálním území Doudleby

**Účastníci územního řízení podle § 85 odst. 2 písm. b) stavebního zákona:**

osoby, jejichž vlastnické nebo jiné věcné právo k sousedním stavbám anebo sousedním pozemkům nebo stavbám na nich může být územním rozhodnutím přímo dotčeno, jedná se o pozemky:

st. p. 27/3, 27/2, 27/1, 35/2, 22, 479, 32/2, 21, 20, 19, 16, 276, 23/1, 44/2, 251/2, 88, 67/2, 87, parc. č. 1202/4, 37/3, 1203/4, 40, 35/7, 35/3, 35/6, 33/2, 34/2, 24, 1180/18, 1180/3, 1/1, 1/4, 30/3, 26, 1180/9, 1180/10, 242/5, 244, 246/12, 246/4, 246/5, 246/6, 246/7, 246/8, 246/9, 246/10, 246/11, 246/13, 300/3, 300/13, 249/2, 249/3, 290/3, 290/4, 251/2, 251/3, 251/6, 250/6, 250/23, 250/25, 250/26, 250/7, 812/6, 258/4, 258/5, 258/6, 280/5, 284/4, 284/12, 284/15, 284/27, 284/28, 284/29, 284/30, 284/31, 284/32, 284/33, 284/34, 284/35, 284/36, 284/37, 284/38, 284/39, 287/2, 258/9, 258/13, 269, 272/2, 290/7 v katastrálním území Doudleby

Účastníci řízení - další dotčené osoby:

Vladimír Nutil, Doudleby 55, 370 07 České Budějovice 7

Marie Nutilová, Doudleby 55, 370 07 České Budějovice 7

Povodí Vltavy, státní podnik, Holečkova 106/8, 150 00 Praha 5

Správci sítí:

ČEVAK a.s., Severní 2264/8, 370 10 České Budějovice 10

E.ON Česká republika, s. r. o., F. A. Gerstnera 2151/6, 370 01 České Budějovice 1

Jihočeský vodárenský svaz, S. K. Neumanna 292/19, 370 01 České Budějovice 1

O2 Czech Republic a.s., Za Brumlovkou 266/2, 140 00 Praha 4

**Účastníci územního řízení podle § 85 odst. 2 písm. c) stavebního zákona:**

osoby, o kterých tak stanoví zvláštní právní předpis.

**Poučení:**

Závazná stanoviska, která mohou dotčené orgány uplatňovat podle § 4 odst. 4 stavebního zákona, a námitky účastníků řízení musí být uplatněny nejpozději při ústním jednání, případně při veřejném ústním jednání, při kterém musí být nejpozději uplatněny také připomínky veřejnosti; jinak se k nim nepřihlíží. Jestliže dojde k upuštění od ústního jednání, musí být závazná stanoviska dotčených orgánů podle § 4 odst. 4 a námitky účastníků řízení uplatněny ve stanovené lhůtě; jinak se k nim nepřihlíží.

K závazným stanoviskům a námitkám k věci, o kterých bylo rozhodnuto při vydání územního nebo regulačního plánu, se nepřihlíží.

Účastník řízení ve svých námitkách uvede skutečnosti, které zakládají jeho postavení jako účastníka řízení, a důvody podání námitek; k námitkám, které překračují rozsah stanovený v § 89 odst. 4 stavebního zákona, se nepřihlíží.

Podle § 89 odst. 4 stavebního zákona obec uplatňuje v územním řízení námitky k ochraně zájmů obce a zájmů občanů obce. Osoba, která je účastníkem řízení podle § 85 odst. 2 písm. a) a b) stavebního zákona, může uplatňovat námitky proti projednávanému záměru v rozsahu, jakým je její právo přímo dotčeno. Osoba, která je účastníkem řízení podle § 85 odst. 2 písm. c) stavebního zákona, může v územním řízení uplatňovat námitky pouze v rozsahu, v jakém je projednávaným záměrem dotčen veřejný zájem, jehož ochranou se podle zvláštního právního předpisu zabývá. K námitkám, které nesplňují uvedené požadavky, se nepřihlíží.

Námitku, o které nedošlo k dohodě mezi účastníky řízení, stavební úřad posoudí na základě obecných požadavků na výstavbu, závazných stanovisek, popřípadě rozhodnutí dotčených orgánů nebo technických norem, pokud taková námitka nepřesahuje rozsah jeho působnosti. Nedošlo-li k dohodě o námitce občanskoprávní povahy, stavební úřad si o ní učiní úsudek a rozhodne ve věci; to neplatí v případě námitek týkajících se existence nebo rozsahu vlastnických nebo jiných věcných práv.

Nechá-li se některý z účastníků zastupovat, předloží jeho zástupce písemnou plnou moc.

Stavební úřad upozorňuje na zaplacení správního poplatku podle zákona č. 634/2004 Sb., o správních poplatcích. Správní poplatek musí být zaplacen nejpozději před vydáním rozhodnutí.



Ing. Vlastislav Eliáš  
vedoucí Stavebního úřadu  
České Budějovice

ORGANIZACE MĚSTA  
ČESKÉ BUDĚJOVICE  
Stavební úřad

**Toto oznámení musí být vyvěšeno po dobu 15 dnů na úřední desce Magistrátu města České Budějovice (popřípadě místně příslušných obecních úřadů). Vývěsní lhůta začíná den následující po dni vyvěšení. Sejmутí vyhlášky je možno následující pracovní den po posledním (patnáctém) dni vývěsní lhůty. Po uplynutí lhůty a vyznačení údajů musí být vyhláška neprodleně vrácena zpět stavebnímu úřadu.**

**Oznámení bude zveřejněno způsobem umožňující dálkový přístup.**

Vyvěšeno dne: 28. 11 2014

Sejmuto dne: .....

Razítko, podpis orgánu, který potvrzuje vyvěšení a sejmутí oznámení.

**Obdrží:**

navrhovatelé (dodejky)

Vodovody a kanalizace Jižní Čechy a.s., B. Němcové č.p. 254/12, České Budějovice 7, 370 01 České Budějovice 1

Obec Doudleby, IDDS: kutb5e5

ostatní účastníci (dodejky)

Vladimír Nutil, Doudleby č.p. 55, 370 07 České Budějovice 7

Marie Nutilová, Doudleby č.p. 55, 370 07 České Budějovice 7

Povodí Vltavy, státní podnik, IDDS: gg4t8hf

ČEVAK a.s., IDDS: 3ndg7rf

E.ON Česká republika, s. r. o., IDDS: 3534cwz

Jihočeský vodárenský svaz, S. K. Neumanna č.p. 292/19, České Budějovice 7, 370 01 České Budějovice

O2 Czech Republic a.s., IDDS: d79ch2h

dotčené orgány

Magistrát města - odbor ochrany životního prostředí, - zde -

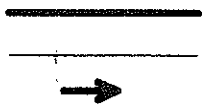
Magistrát města - odbor památkové péče, - zde -

KHS Jihočeského kraje, IDDS: agzai3c

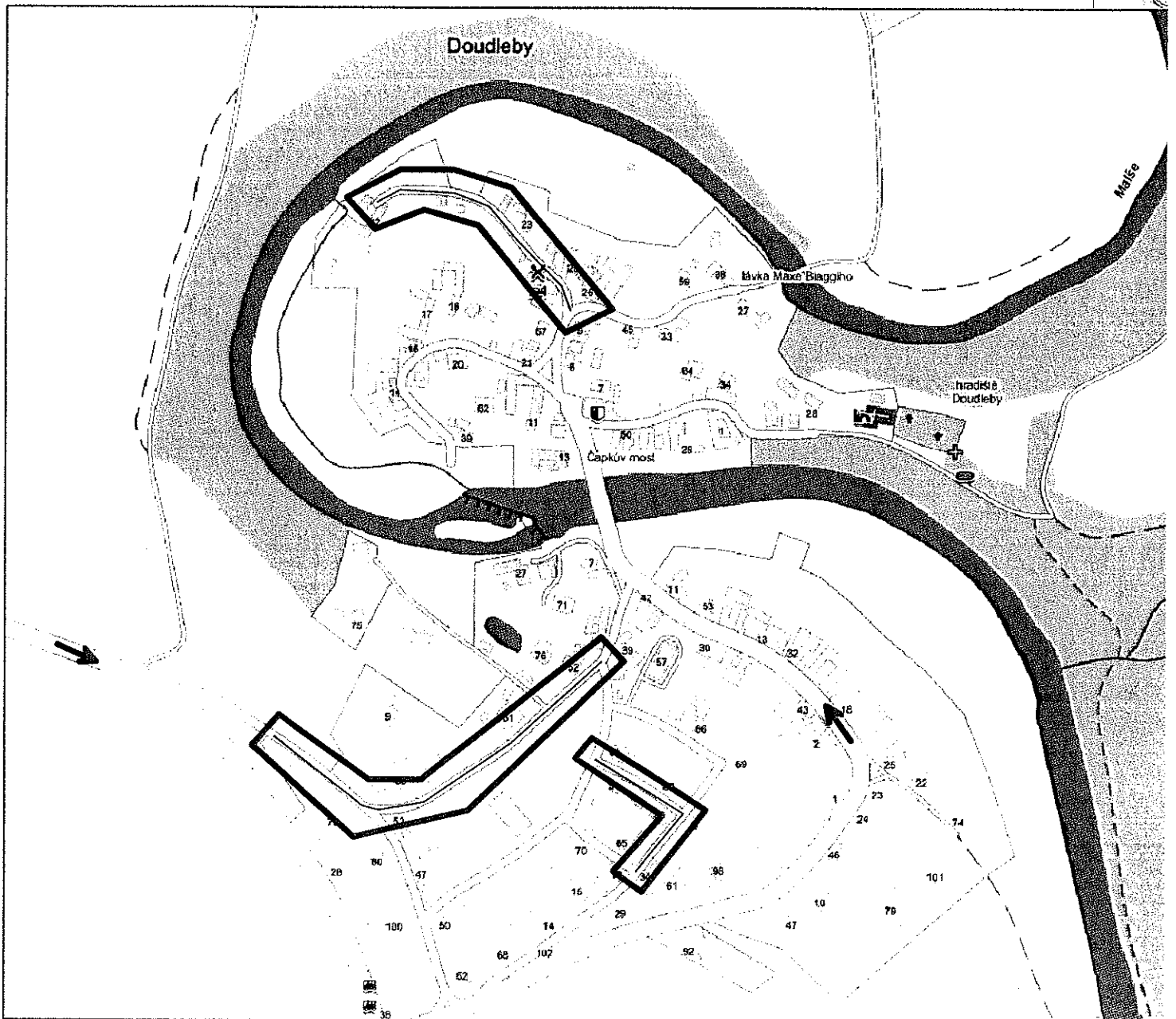
HZS Jihočeského kraje, IDDS: ph9aiu3

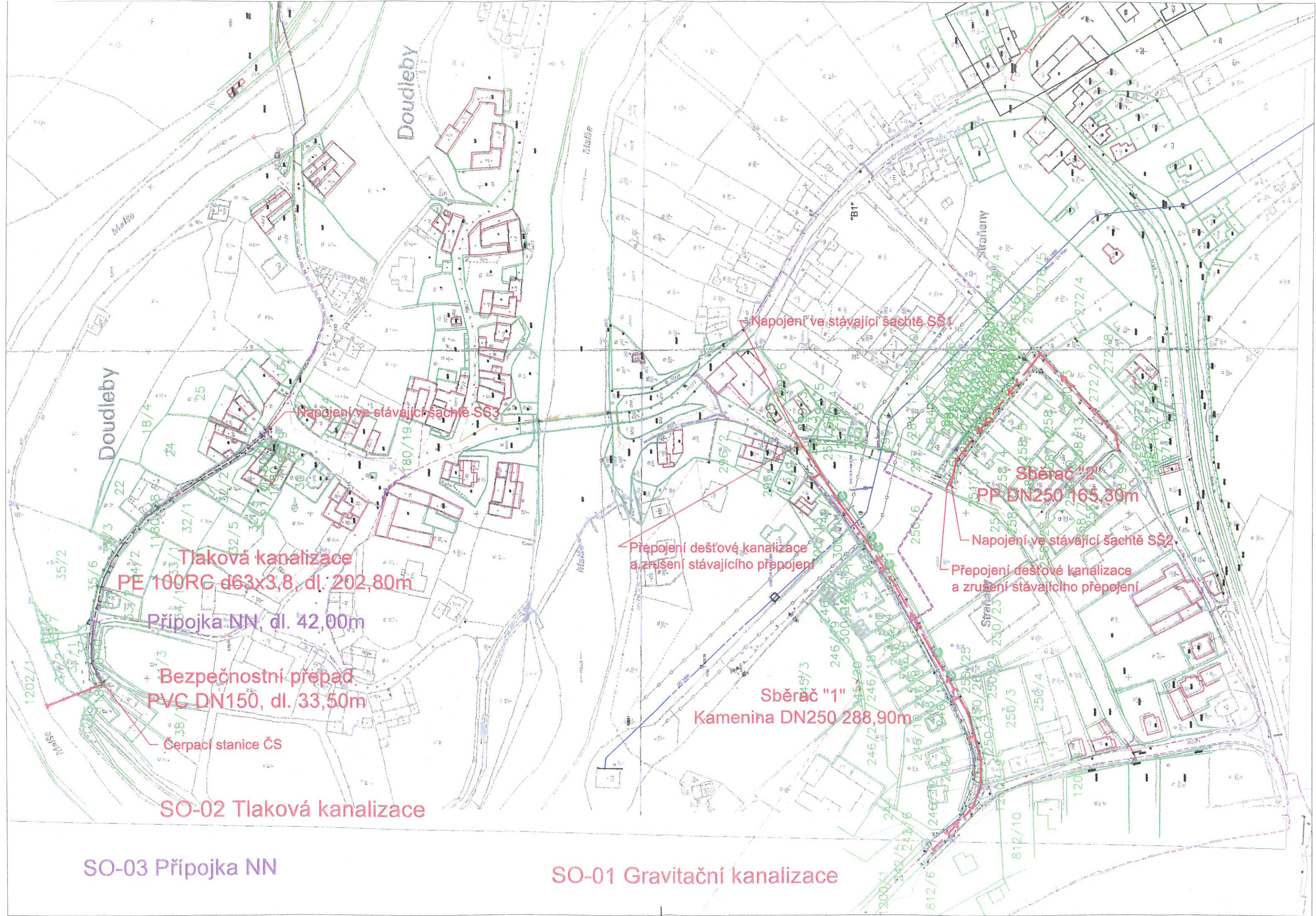
Grafická příloha oznámení řízení, kterou tvoří situační výkres předmětu územního a stavebního řízení a jeho vazeb a účinků na okolí, zejména vzdálenosti od hranic pozemků a staveb na nich.

LEGENDA:



ÚZEMÍ DOTČENÉ STAVBOU  
ORIENTAČNÍ POLOHA ŘEŠENÝCH SÍTÍ  
PŘÍSTUP NA STAVENIŠTĚ





SO-03 Připojka NN

SO-01 Gravitační kanalizace

SO-02 Tlaková kanalizace

Bezpečnostní přepad  
PVC DN150, dl. 33,50m

Připojka NN, dl. 42,00m

Tlaková kanalizace  
PE 100RC d63x3,8, dl. 202,80m

Sběrač "1"  
Kamenina DN250 288,90m

Sběrač "2"  
PP DN250 165,30m

Přepojení dešťové kanalizace  
a zrušení stávajícího přepojení

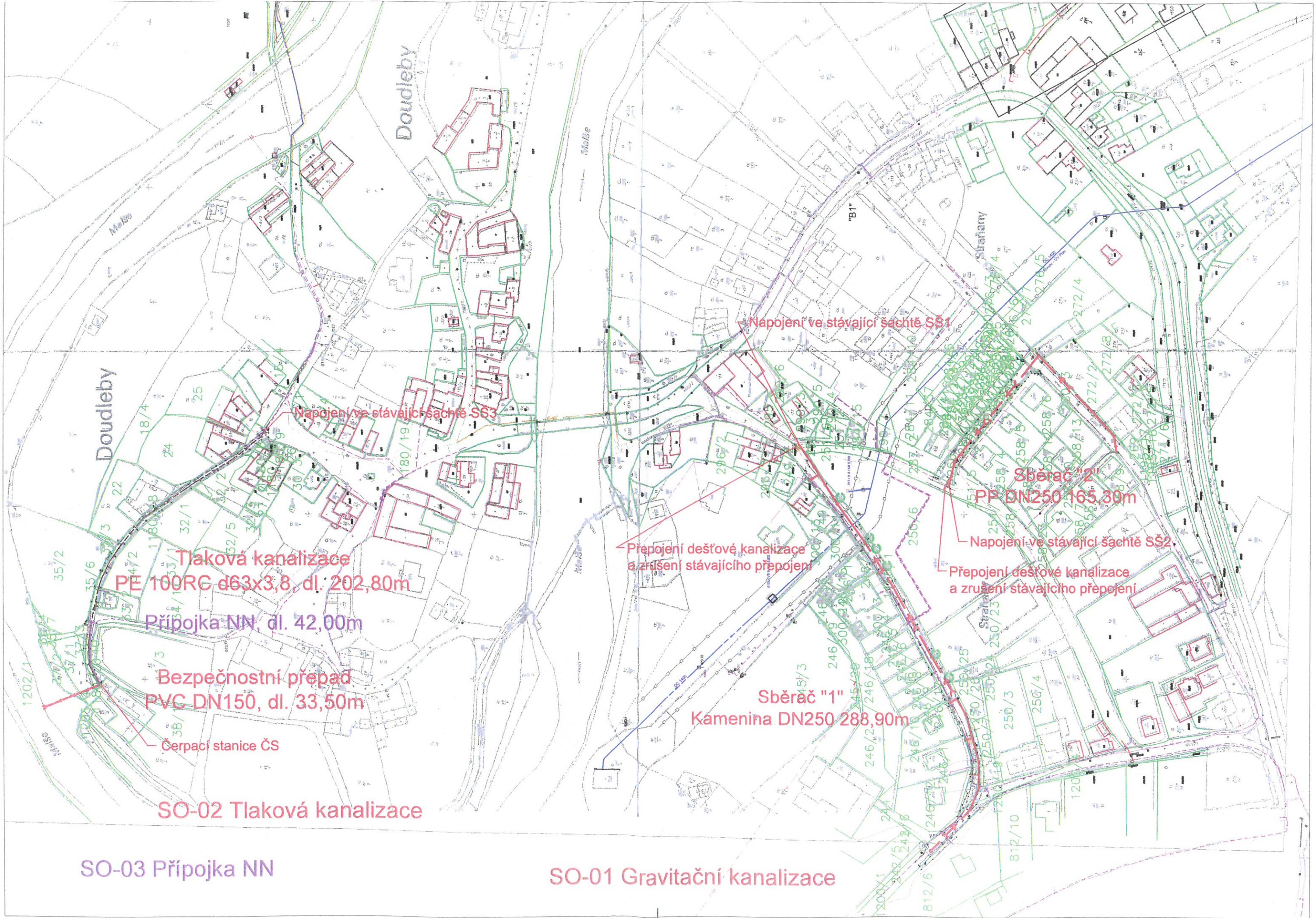
Přepojení dešťové kanalizace  
a zrušení stávajícího přepojení

Napojení ve stávající šachtě SS2

Napojení ve stávající šachtě SS1

Napojení ve stávající šachtě SS3

Čerpací stanice ČS



SO-03 Přípojka NN

SO-01 Gravitační kanalizace

SO-02 Tlaková kanalizace

Tlaková kanalizace  
PE 100RC d63x3,8, dl. 202,80m

Přípojka NN, dl. 42,00m

Bezpečnostní přepad  
PVC DN150, dl. 33,50m

Čerpací stanice ČS

Sběrač "1"  
Kamenina DN250 288,90m

Sběrač "2"  
PP DN250 165,30m

Nápojení ve stávající šachtě SS3

Nápojení ve stávající šachtě SS1

Nápojení ve stávající šachtě SS2

Přepojení dešťové kanalizace  
a zrušení stávajícího přepojení

Přepojení dešťové kanalizace  
a zrušení stávajícího přepojení