

VD ŘÍMOV

PŘIVÁDEČÍ ŘAD  
OC. 1420/11  
REZERVNÍ ŘAD  
OC 1020x10

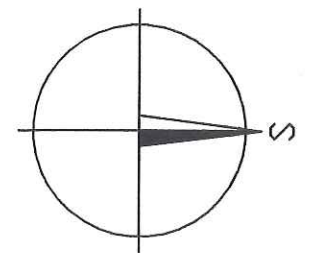
PŘIVÁDEČÍ ŘAD  
OC. 1420/11

SO 02 ŘAD SUROVÉ VODY ŘÍMOV - PLAV - III. ETAPA DN1200

PŘIVÁDEČÍ ŘAD  
OC. 1420/11

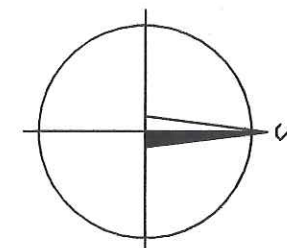
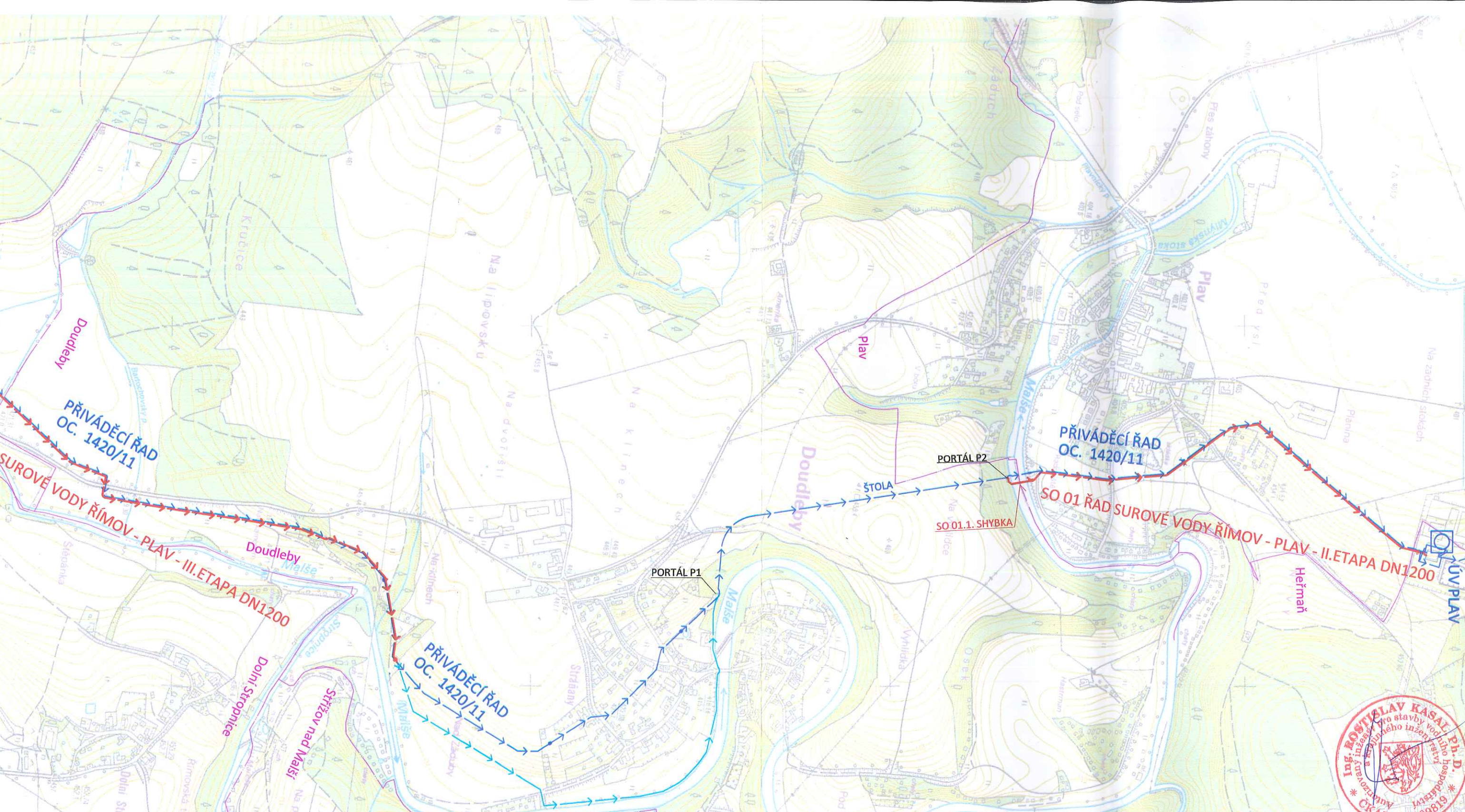
SO 02 ŘAD SUROVÉ VODY ŘÍMOV - PLAV - III. ETAPA DN1200

PŘIVÁDEČÍ ŘAD  
OC. 1420/11




LE STA  
NÁ  
OS





- LEGENDA:**
- STÁVAJÍCÍ OBJEKTY
  - → → STÁVAJÍCÍ PŘIVÁDĚCÍ ŘAD
  - ÚPRAVNA VODY
  - NÁVRH
  - → → ŘAD SUROVÉ VODY
  - → → ŘAD SUROVÉ VODY I. ETAPA (NENÍ SOUČÁSTÍ TÉTO PD)
  - OSTATNÍ
  - — — HRANICE KATASTRÁLNÍHO ÚZEMÍ

Kreslil <b>ING. IVO BRĚJCHA</b> <i>Brejcha</i>	Navrhl <b>ING. IVO BRĚJCHA</b> <i>Brejcha</i>	Odp. projektant <b>ING. ROSTISLAV KASAL Ph.D.</b> <i>Kasal</i>	Techn. kontrola <b>ING. JAN OHLÁŘ</b> <i>Ohlář</i>	 <b>VODOHOSPODÁŘSKÝ ROZVOJ A VÝSTAVBA a.s.</b> Nábřeží 4 150 56 Praha 5
Kraj <b>JIHOČESKÝ KRAJ</b>		Obec <b>Římov, Doudleby, Plav, Heřmaň</b>		
Investor <b>Jihočeský vodárenský svaz, S.K. Neumanna 19, 370 01 České Budějovice</b>				Soubor C_situace.dwg
<b>OBNOVA ŘAD SUROVÉ VODY ŘÍMOV-PLAV II. A III. ETAPA</b>				Formát 4 A4
				Datum 12/2015
<b>PŘEHLEDNÁ SITUACE</b>				Stupeň DŮR
				Zakázka 2842/002
Měřítko 1:10 000				Č. výkresu <b>C.1</b>

Tento výkres a jeho přílohy jsou duševním vlastnictvím akciové společnosti Vodohospodářský rozvoj a výstavba, a.s.